



CARNET D'INSPIRATIONS
POUR DES JARDINS COLORÉS, FACILES ET DURABLES

Édition spéciale Jardins Jardin 2026



DECOROSIERS

FACILES ET GÉNÉREUX PAR NATURE

Ce guide vous est offert par DECOROSIERS®
à l'occasion de **Jardins Jardin 2026**.

Merci à tous les passionnés qui ont permis sa réalisation.



En couverture, découvrez «**La fête au jardin**», une création originale de **Florian Schneider**.

Artiste de Street Art, Florian nous offre des compositions affirmées et vibrantes qui capturent l'énergie visuelle de notre époque et en proposent une lecture sensible.



Retrouvez toutes les compositions
de ce guide sur le site
[decorosiers.com](https://www.decorosiers.com)



DECOROSIERS

LE GUIDE DES JARDINS VIBRANTS, COLORÉS ET DURABLES PAR DES CRÉATEURS INSPIRANTS ET PASSIONNÉS

À l'occasion du salon Jardins Jardin 2026, DECOROSIERS® a uni ses floraisons flamboyantes aux visions de paysagistes, maîtres jardiniers et experts du jardin, enchanteurs de nos espaces verts.

De cette rencontre est né ce guide d'inspirations, une invitation à faire de vos extérieurs de véritables tableaux vivants. Des espaces qui ne se contemplent pas seulement, mais qui s'habitent pleinement, au rythme des saisons et des floraisons.

Dans chaque composition proposée pulse le savoir-faire de ces professionnels. Tels des alchimistes du vivant, ils ont marié l'éclat généreux des DECOROSIERS® à d'autres variétés soigneusement choisies. Textures, hauteurs, successions de floraison : tout est orchestré pour des jardins en perpétuels mouvements et toujours surprenants.

Les couleurs s'enchaînent comme une partition : des teintes vives qui réveillent, des associations audacieuses qui enchantent, une harmonie profonde qui apaise. Car un beau jardin est tout cela à la fois : un élan vital et un havre de sérénité, un espace de création et un refuge du quotidien.

À travers leurs créations, ces artisans de la nature partagent bien plus que des idées esthétiques : ils vous transmettent les clés pour transformer vos extérieurs en lieux de vie rayonnants.

La gamme DECOROSIERS®, fidèle à sa réputation de floraison abondante, de robustesse et de facilité d'entretien, inspire ici des associations débordantes d'énergie, pour un jardin vivant, coloré, épanoui, saison après saison.



DECOROSIERS

LA SIMPLICITÉ D'UNE GAMME FLORIFÈRE ET RÉSISTANTE

Les DECOROSIERS®, ces arbustes faciles et généreux produits en France, ont conquis les jardins, terrasses, balcons et espaces verts depuis plus de 20 ans.



Ils ont reçu de nombreuses récompenses dont le très exigeant label ADR et le prestigieux titre "Hall of Fame Rose", la rose favorite du monde en 2022. Les DECOROSIERS® sont disponibles en jardinerie.

DECOROSIERS

TOUTE UNE PALETTE DE COULEURS
POUR UN JARDIN FACILE ET DURABLE



RÉSISTANCE
SÉCHERESSE ET GEL



6 MOIS DE FLORAISON
PAR AN PENDANT
PLUS DE 20 ANS



ZÉRO PHYTO
TAILLE FACULTATIVE
ENTRETIEN MINIMUM



Baïa®



Emera®



Opalia®



Mareva®



Calizia®



Kadora®



Suneva®



Isalia®



Soleya®



New
Vesuvia®

DANS UN MASSIF ENSOLEILLÉ

- Faites un trou de plantation 2 fois plus large que la motte de la plante.
- Ameublissez le fond, apportez un compost ou un fumier bien décomposé et mélangez-le à la terre du jardin.
- Placez dans le trou, la plante ou le DECOROSIERS®. Si le DECOROSIERS® a un point de greffe (renflement à la base des branches), il faudra le maintenir juste au-dessus du sol.
- Comblez le trou avec le mélange terre/compost, appuyez doucement en surface et arrosez abondamment.



DANS UNE JARDINIÈRE OU UN BAC EXPOSÉ AU SOLEIL

- Dans un pot percé d'au moins 40 cm de profondeur, positionnez un lit de billes d'argile ou de pouzzolane. Placez un feutre géotextile puis un mélange de terreau spécial plantes en bac. Faites tremper les mottes des plantes 15 minutes dans l'eau pour bien les humidifier.
- Placez le DECOROSIERS® au centre du bac avec le point de greffe au dessus de la surface.
- Tassez légèrement et arrosez abondamment.

Le conseil de Fred du Jardin d'Elf:

“

Pour davantage de biodiversité, pour garder un sol frais, pour multiplier les scènes végétales, les odeurs, les mouvements, pour limiter le désherbage : **plantez serré !**

Les distances de plantations moyennes sont de 20 à 30 cm pour les vivaces et de 60 à 80 cm pour les arbustes.

”



 le_jardin_delf

INSPIRATION BAIA®

Trois pots dorés, trois plantes qui s'harmonisent parfaitement : DECOROSIERS® Baia® illumine avec ses fleurs orangées, tandis que les lavandes et les marguerites blanches apportent de la fraîcheur et de légèreté. Une composition colorée, facile à entretenir, idéal du printemps aux premières gelées.

Atelier Meridiem
Marie Couronne &
Antoine de Lavalette
Maître jardinier 2023



1

3

2

4

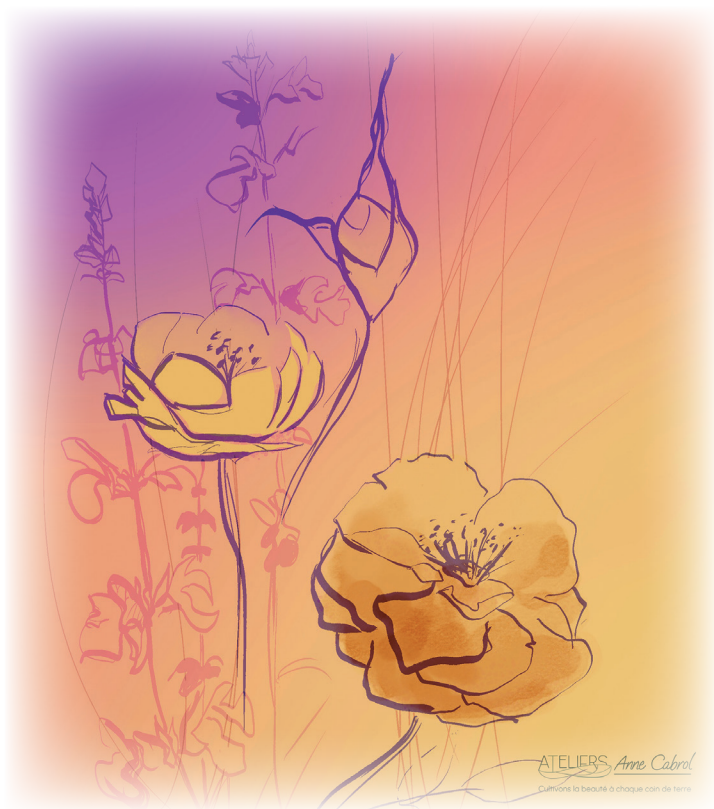
- 1 - DECOROSIERS® Baia®
- 2 - Salvia
- 3 - Leucanthemum ircutianum
- 4 - Felis Catus



Anne Cabrol
Ateliers Anne Cabrol
Maitre jardinier 2017

INSPIRATION CALIZIA® ET OPALIA®

D'Opalia® à Calizia®, ses compositions végétales jouent avec les textures et les contrastes pour créer des ambiances à la fois captivantes et apaisantes. Deux palettes, une même vision : un jardin vivant qui éveille les sens.



DECOROSIERS® Calizia®
Salvia feline
Stipa capillata

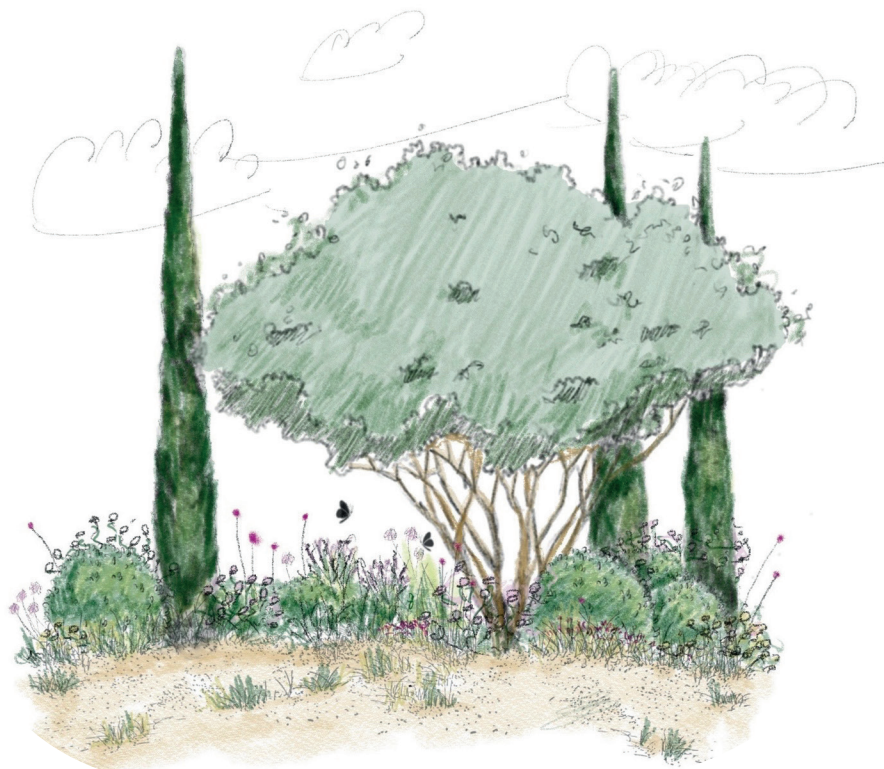


DECOROSIERS® Opalia®
Santolina chamaecyparissus
Cosmos blanc

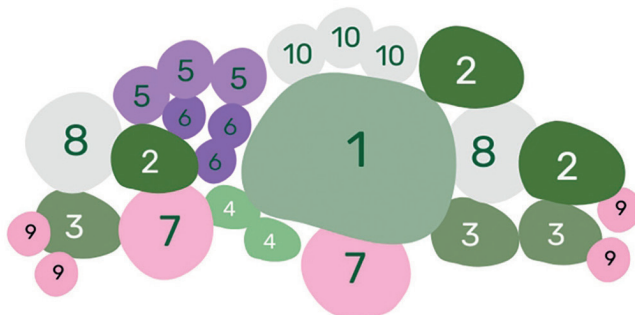
INSPIRATION OPALIA®

Inspiré du Sud, ce massif mêle structure et lumière : cyprès et lentisque dessinent la silhouette, tandis que romarins, alliums et rosiers composent un tapis fleuri et coloré. Une scène lumineuse évoquant le soleil, la pierre et le vent du Sud.

Ludovic Orain
Terranova
Maitre jardinier 2025



- 1 - Pistacia lentiscus
- 2 - Cupressus
- 3 - Pittosporum tobira 'Nana'
- 4 - Rosmarinus
- 5 - Allium sphaerocephalon
- 6 - Salvia nemerosa
- 7 - DECOROSIERS® Mareva®
- 8 - DECOROSIERS® Opalia®
- 9 - Echinacea pallida
- 10 - Achillea nobilis

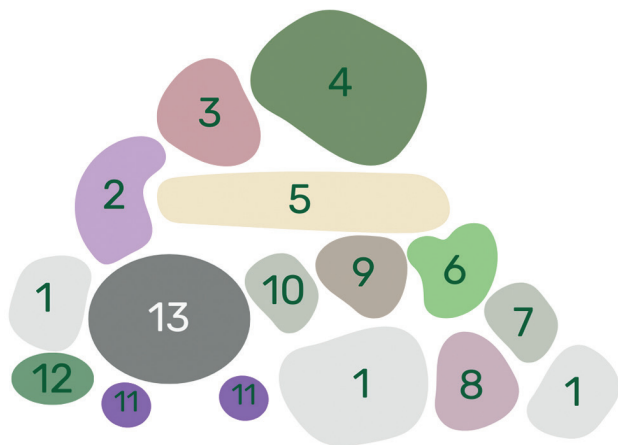




Laurent Gras
Jardins à Thèmes
Maitre Jardinier 2019

INSPIRATION OPALIA®

Le rosier Opalia® et le viburnum structurent ce massif, tandis que l'agapanthes et le penstemon y insufflent légèreté et mouvement. Le pittosporum, le liriopie et le stachys servent, ici, de transitions végétales. Ce massif décoratif s'apprécie toute l'année, sans jamais demander le moindre effort.

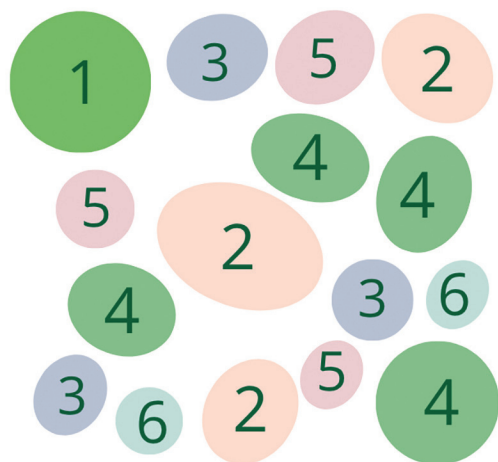


- 1 - DECOROSIERS® Opalia®
- 2 - Agapanthes bleues
- 3 - FRUITALITY® Figality®
- 4 - Viburnum plicatum 'Lanarth'
- 5 - Agapanthes blanches
- 6 - Pittoporum tobira 'Nana'
- 7 - Penstemon 'White Bedder'
- 8 - Lavandula stoechas 'Fathead'
- 9 - Phormium 'Platt's Black'
- 10 - Pinus mugo 'Gnom'
- 11 - Liriopie 'Big Blue'
- 12 - Stachys 'Silver Carpet'
- 13 - 

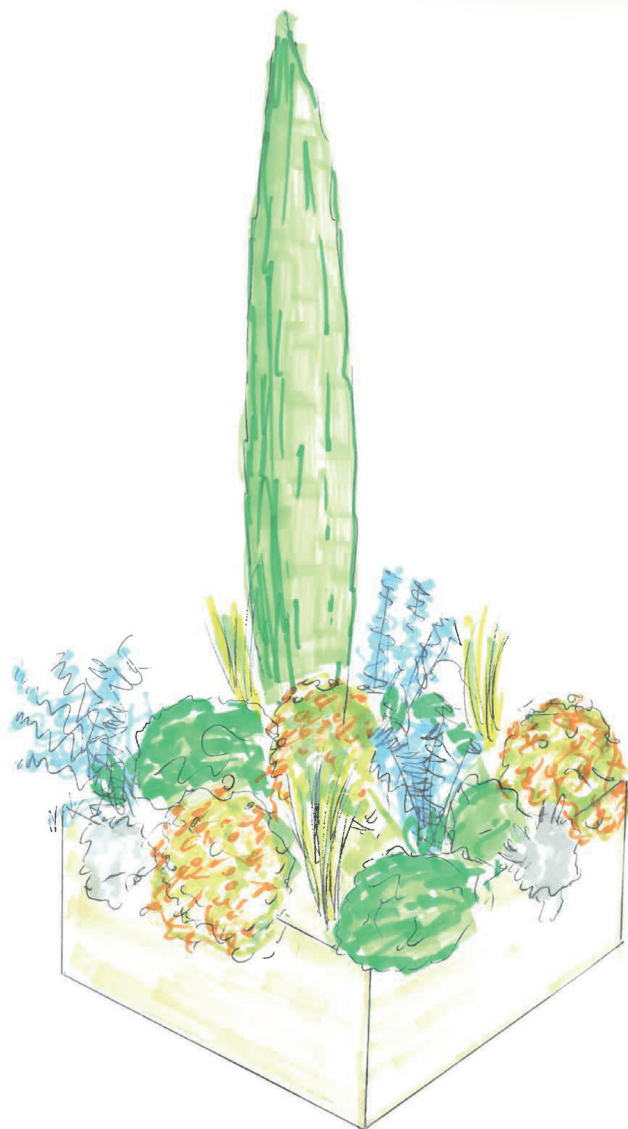
INSPIRATION CALIZIA®

Cette composition rend hommage aux paysages de Provence. Le bleu des pérovskias, l'orange du rosier Calizia® et le gris argenté du stachys s'harmonisent avec grâce. Tandis que les stipas et les pittosporums évoquent ces jardins méditerranéens qui vivent au rythme du vent et de la lumière.

Sylvère Fournier
Passion Jardin
Maître jardinier 2015



- 1 - Cyprès de Florence
- 2 - DECOROSIERS® Calizia®
- 3 - Perovskia
- 4 - Pittosporum tobira 'Nana'
- 5 - Stipa
- 6 - Stachys

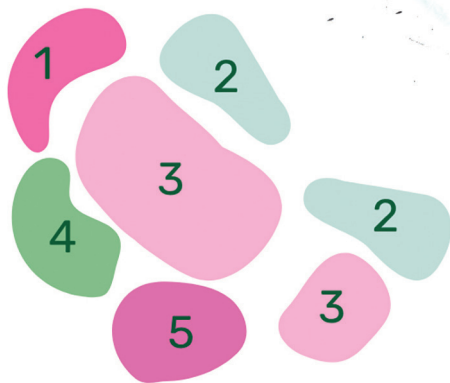




Franck Serra
Franck Serra Paysage
Maitre jardinier 2021

INSPIRATION ROSEA®

*Au cœur de cette composition, le ROSANATURA® Rosea®
déploie son charme sauvage et généreux.
Mellifère par nature, en association, il invite
les pollinisateurs à faire de ce massif
un refuge de biodiversité.*

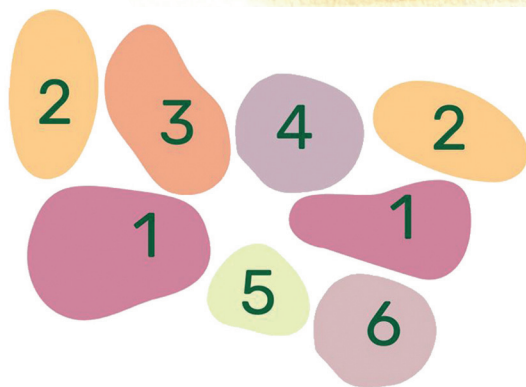


- 1 - Muelhenbeckia capillaris
- 2 - Agapanthus africanus blanche
- 3 - ROSANATURA® Rosea®
- 4 - Muhlenbergia complexa
- 5 - Erigeron karvinskianus

INSPIRATION NEW VESUVIA®

Cette composition graphique et harmonieuse met en lumière le rouge profond du rosier New Vesuvia®, que viennent prolonger les crocosmias et les imperatas. Un massif aux teintes ardentes, comme venu tout droit des rues ensoleillées de Collioure.

Pierre Girault
Atzavara



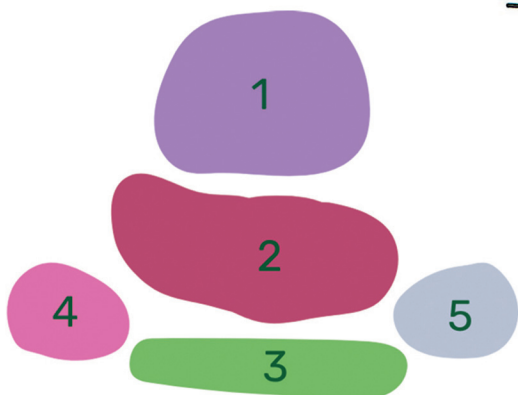
- 1 - DECOROSIERS® New Vesuvia®
- 2 - Crocosmia 'Lucifer'
- 3 - Imperata cylindrica 'Red Baron'
- 4 - Aenium 'Velour'
- 5 - Sedum 'Lemon Ball'
- 6 - Coprosma



Vincent Grunewald
Architecture des Jardins

INSPIRATION PURPLE

D'inspiration romantique, ce massif met à l'honneur le rosier VOLUPTIA® Purple, sublimé par un écrin de népétas, de stachys et de lavandes. Ensemble, ils habillent murets et bordures avec charme et naturel.

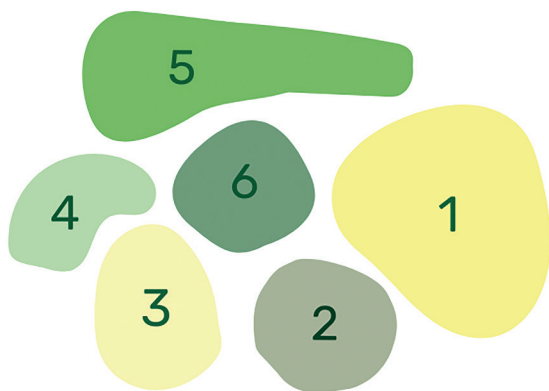


- 1 - VOLUPTIA® Purple
- 2 - Lavandula dentata
- 3 - Nepeta racemosa
- 4 - Geranium sanguineum
- 5 - Stachys byzantina

INSPIRATION SUNEVA®

Cette jardinière graphique et structurée sublime terrasses et balcons. Autour du DECOROSIERS® Suneva®, d'un jaune lumineux, le phormium impose sa silhouette pourpre en point focal. Une composition qui apporte éclat et chaleur aux espaces extérieurs.

Fabrice Dove Cord'homme
Dehors Paysagiste



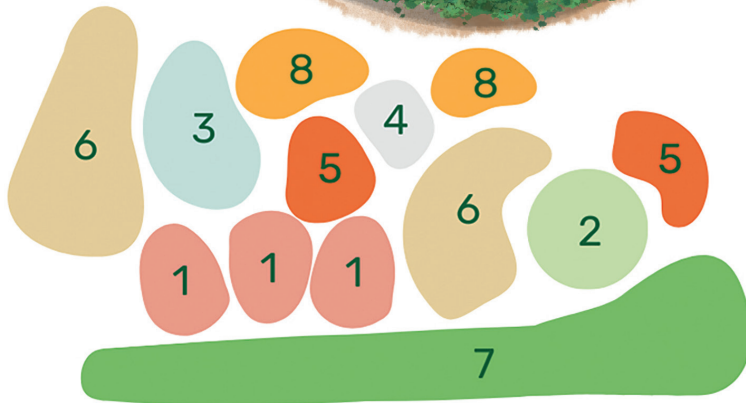
- 1 - DECOROSIERS® Suneva®
- 2 - Muehlenbeckia complexa
- 3 - Achillea 'Moonshine'
- 4 - Stipa tenuissima
- 5 - Phormium purpureum
- 6 - Verbena bonariensis



Captain Vegetal
Paysagisme et décor
végétal sur mesure

INSPIRATION BAIA®

Autour du rosier Baia®, aux doux tons abricot, s'organisent épis gracieux et feuillages structurants. La clématite et le calamintha viennent compléter l'ensemble, apportant fraîcheur et légèreté à cette composition.



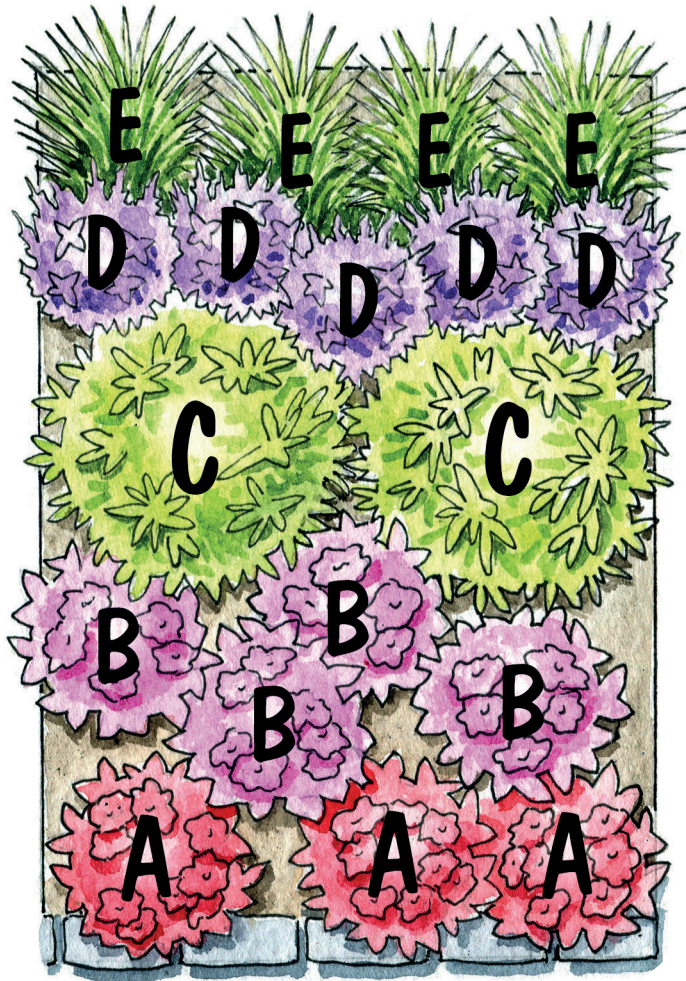
- 1 - DECOROSIERS® Baia®
- 2 - Phormium 'Apricot Queen'
- 3 - Pittosporum tenuifolium 'Elizabeth'
- 4 - Clematis diversifolia 'White Arabella'
- 5 - Kniphofia uvaria 'Vanilla Popsicle'
- 6 - Carex buchananii 'Red Rooster'
- 7 - Calamintha nepeta
- 8 - Achillea millefolium 'Apricot Delight'

INSPIRATION EMERA® & KADORA®

Un talus changé en cascade de fleurs avec un mélange de rosiers, de graminées et d'arbustes qui ruissent en beauté. Les végétaux se déploient en strates successives, transformant chaque pente en un écrin de couleurs et de biodiversité.

Pierre Nessmann

Paysagiste
Rédacteur en chef adjoint
des magazines Rustica



- A - DECOROSIERS® Kadora®
- B - DECOROSIERS® Emera®
- C - Pittosporum du Japon nain 'Nana'
- D - Gaura de Lindheim 'Sisikiyou Pink'
- E - Roseau de Chine



Olivier Riols
CAPSEL Paysage

INSPIRATION EMERA®

*Le soleil ce matin a glissé entre les pétales,
Comme pour nous confier un secret rose et doré ...
Approchons-nous, doucement ...*

Mignonne allons voir si la Rose ...

*Incontournable héritière de la longue histoire des jardins,
j'aime la Rose, sa symbolique, son élégance, sa beauté intemporelle.*

*Et que dire de ce rosier Emera , fruit du savoir faire d'obteneurs
de talent qui lui ont attribué des qualités vraiment remarquables ?
Sa couleur d'un rose soutenu, sa floraison ininterrompue
de Mai à Octobre,
son feuillage semi-persistant naturellement sans maladie
et sa végétation buissonnante qui lui donne un air ébouriffé et si naturel.*

*Toutes ces raisons pour lesquelles je vais réserver à cette rose
une place de choix dans les massifs que j'aménage
aussi bien en fond de jardin à la campagne
que dans un parterre de jardin de ville
ou même en pot sur une terrasse.*

*Qui ce matin avoit desclose
Sa robe de pourpre au Soleil ...*



INSPIRATION OPALIA®

Dans ce pot, une symphonie douce éclate en blanc, mauve et bleu. Le DECOROSIERS® Opalia® s'y épanouit, en parfaite harmonie avec ses plantes compagnes. Une composition qui révèle le potentiel des petits espaces, car le végétal a ce don de transformer un coin de terrasse en un endroit où il fait bon vivre.

Pierre-Alexandre Risser
Horticulture & Jardins



- 1 - DECOROSIERS® Opalia®
- 2 - Calamintha nepeta
- 3 - Erigeron karvinskianus
- 4 - Agastache foeniculum
- 5 - Geranium 'Rozanne'
- 6 - Convolvulus mauritanicus



Francis Dalary
Paysagiste conseil

INSPIRATION CALIZIA®

Un massif graphique à l'ambiance exotique contrastée où les floraisons des Calizia® apportent une douceur chaleureuse et durable... Un jeu de contrastes pensé pour défier la sécheresse en toute élégance.

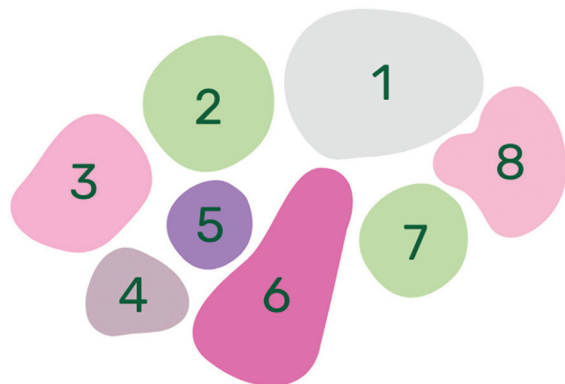


- 1 - DECOROSIERS® Calizia®
- 2 - Pittosporum tenuifolium 'Tom Thumb'
- 3 - Nepeta faassenii 'Six Hills Giant'
- 4 - Phormium tenax 'Purpureum'
- 5 - Mahonia bracteata 'Soft Caress'
- 6 - Cotinus coggygria 'Grace'
- 7 - Phormium cookianum
- 8 - Thymus citriodorus 'Aureus'

INSPIRATION DECOROSIERS®

Un massif à l'anglaise, généreux et naturel, où graminées, DECOROSIERS® et vivaces se mêlent harmonieusement. Les tons roses et fuchsias s'équilibrent avec des feuillages argentés et chartreux pour un effet à la fois doux et dynamique. Cette composition évolue au fil des saisons avec beaucoup de légèreté.

Béatrice Bourgery
Jardin Rêve



- 1 - Spiree cinerea 'Grefsheim'
- 2 - Miscanthus sinensis MISCANVERT®
- 3 - ROSANATURA® Rosea®
- 4 - Helichrysum italicum
- 5 - Perovskia atriplicifolia 'Blue Steel'
- 6 - DECOROSIERS® Emera®
- 7 - Euphorbia characias wulfenii
- 8 - DECOROSIERS® Mareva®



Benoît d'Onofrio
Le Sobrelieur

RECETTE VOLUPTIA® PURPLE

Faisons La Mûre Avant de nous dire adieu

Temps de préparation : 1 heure
Temps de repos : 24 heures

Ingrédients :

- Mûres - 300g
- VOLUPTIA® Purple - 1 rose
- Reine des Près - 100 g
- Eau de cuisson de riz - 50 cl
- Betterave - 1 pièce

ÉLABOREZ

- Dans une casserole, versez la purée de mûres captée par le tamis dans 50cl d'eau et faites chauffer à feu moyen pendant 30mn pour en obtenir une décoction
- Dans une deuxième casserole, et dans le même temps, faites chauffer à feu moyen pendant 30mn 50cl d'eau de cuisson de riz et ôtez la mousse d'amidon à mesure qu'elle apparaît au moyen d'une écumoire araignée
- Dans un saladier, débarrassez l'eau de cuisson de riz écumée ainsi que la décoction de purée de mûres que vous filtrerez à travers un tamis à mailles fines

PRÉPAREZ

- Remplissez un saladier avec 500g de mûres que vous écraserez à la main afin d'en libérer le jus
- Filtrer le contenu du saladier à travers un tamis en y pressant les mûres avec le dos d'une louche pour poursuivre d'en extraire le jus frais que vous récupérez



Grand et petit récipient



Tamis à mailles fines



Écumoire araignée



Grande et petite casserole

CONSERVEZ

- Transvasez la préparation dans un bocal à couvercle et ajoutez-y le jus de mûre, la reine des près ainsi que les peaux de betterave grillées
- Fermez le bocal et laissez reposer à température ambiante durant 24 heures

PROFITEZ

- Au bout de 24 heures, transvasez le contenu du bocal, après l'avoir filtré à travers le tamis, dans une bouteille de 1 litre au moyen d'un entonnoir
- Conservez la bouteille au réfrigérateur et servir frais

Date limite d'utilisation optimale : 3 jours après la mise en bouteille
Allergènes : Riz



Bouteille
en verre 1L

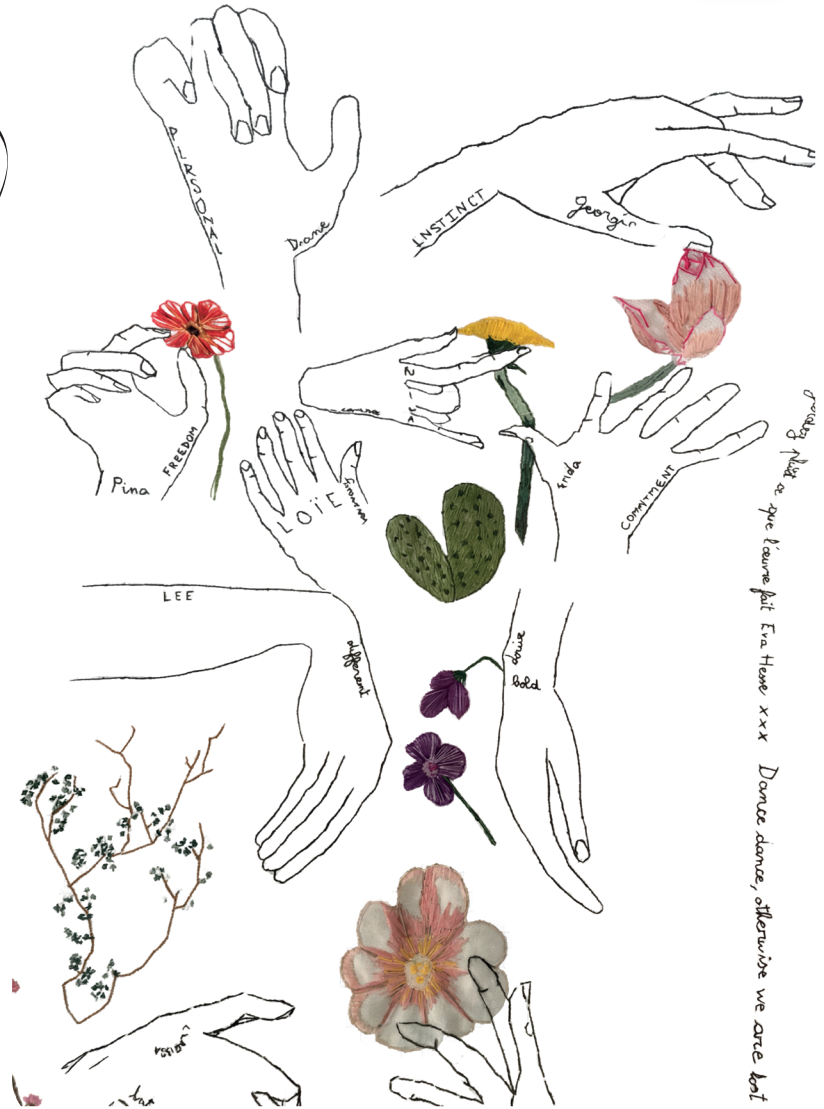
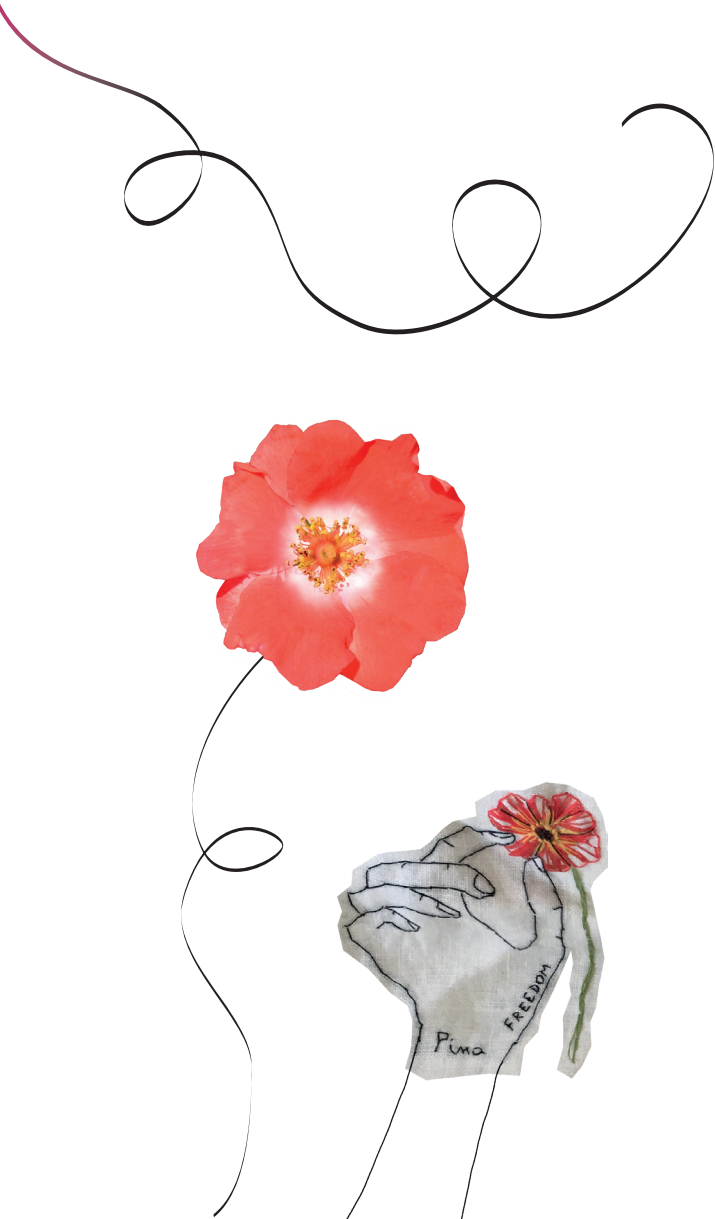


Bocal à
couvercle 2L

ISALIA® , L'ART À FLEUR DE FIL

Les mains d'Audrey Demarre brodent ce que les mots n'osent qu'effleurer. La grâce féminine et le végétal s'entrelacent sous son aiguille. Parmi ses fils, le rosier Isalia® s'est glissé, rouge et vif, comme une fleur qui aurait toujours su qu'elle finirait en œuvre d'art.

Audrey Demarre
Brodeuse



NOS PARTENAIRES CRÉATEURS POUR LA RÉALISATION DE CE GUIDE

Atelier Meridiem

Marie Couronne &
Antoine de Lavalette
ateliermeridiem.com

Laurent Gras

Jardins à Thèmes
jardins-a-themes.fr

Pierre Girault

Atzavara
atzavara.fr

Captain Vegetal

Paysagisme et décor
végétal sur mesure
captainvegetal.fr

Pierre-Alexandre Risser

Horticulture & Jardins
horticultureetjardins.com

Benoît d'Onofrio

Le Sobrelier
📷 le_sobrelier

Les Fermes de Gally

lesfermesdegally.com

Anne Cabrol

Ateliers Anne Cabrol
ateliers-annecabrol.com

Sylvère Fournier

Passion Jardin
passionjardin13.com

Vincent Grunewald

Architecture des Jardins
vincent-grunewald.fr

Pierre Nessmann

Paysagiste - Journaliste
rustica.fr

Francis Dalary

Paysagiste conseil
dalaryfrancis@gmail.com

Audrey Demarre

Brodeuse
📷 audreydemarre

Fred du jardin d'Elf

📷 le_jardin_delf

Ludovic Orain

Terranova
terrano vapaysage.fr

Franck Serra

Franck Serra Paysage
serrapaysage.fr

Fabrice Dove Cord'homme

Dehors Paysagiste
📷 dehorspaysagiste

Olivier Riols

CAPSEL Paysage
capsel.com

Béatrice Bourgeroy

Jardin Rêve
jardin-reve.fr

Florian Schneider

Illustrateur
florianschneider.fr
📷 florian__media



DECOROSIERS

decorosiers.com - verdia@verdia.fr

©Verdia 2026